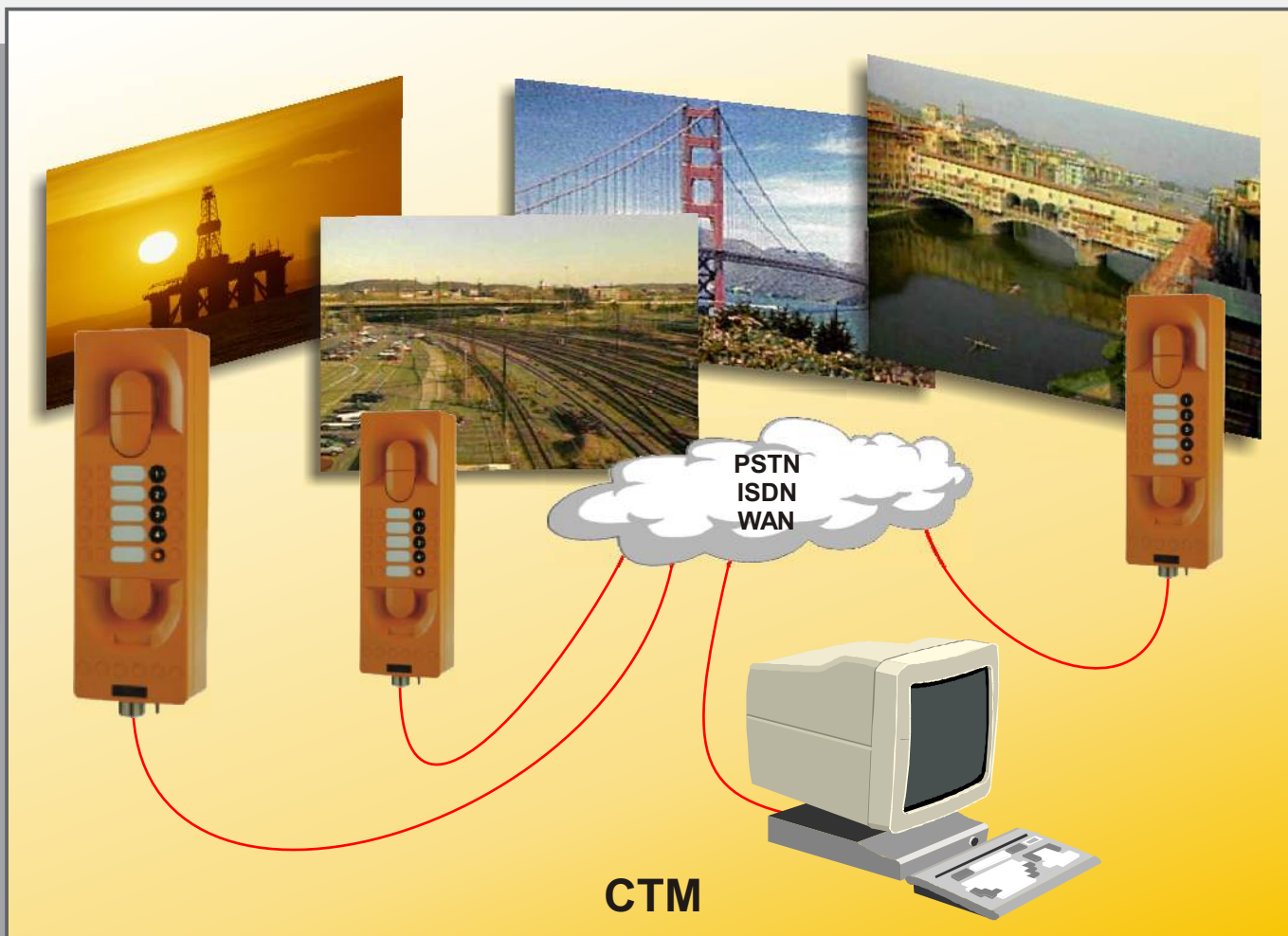


Il "Centro di Tele-diagnostica per Telefoni di Emergenza" CTM - FITRE consente di programmare e tenere sotto controllo un insieme di terminali, ed in particolare di telefoni intelligenti **TASVOX**, raggiungibili da linee telefoniche analogiche, ISDN, oppure da Rete IP. Per le funzioni di Call Center, riferirsi al Foglio Tecnico **CTS - FITRE**.



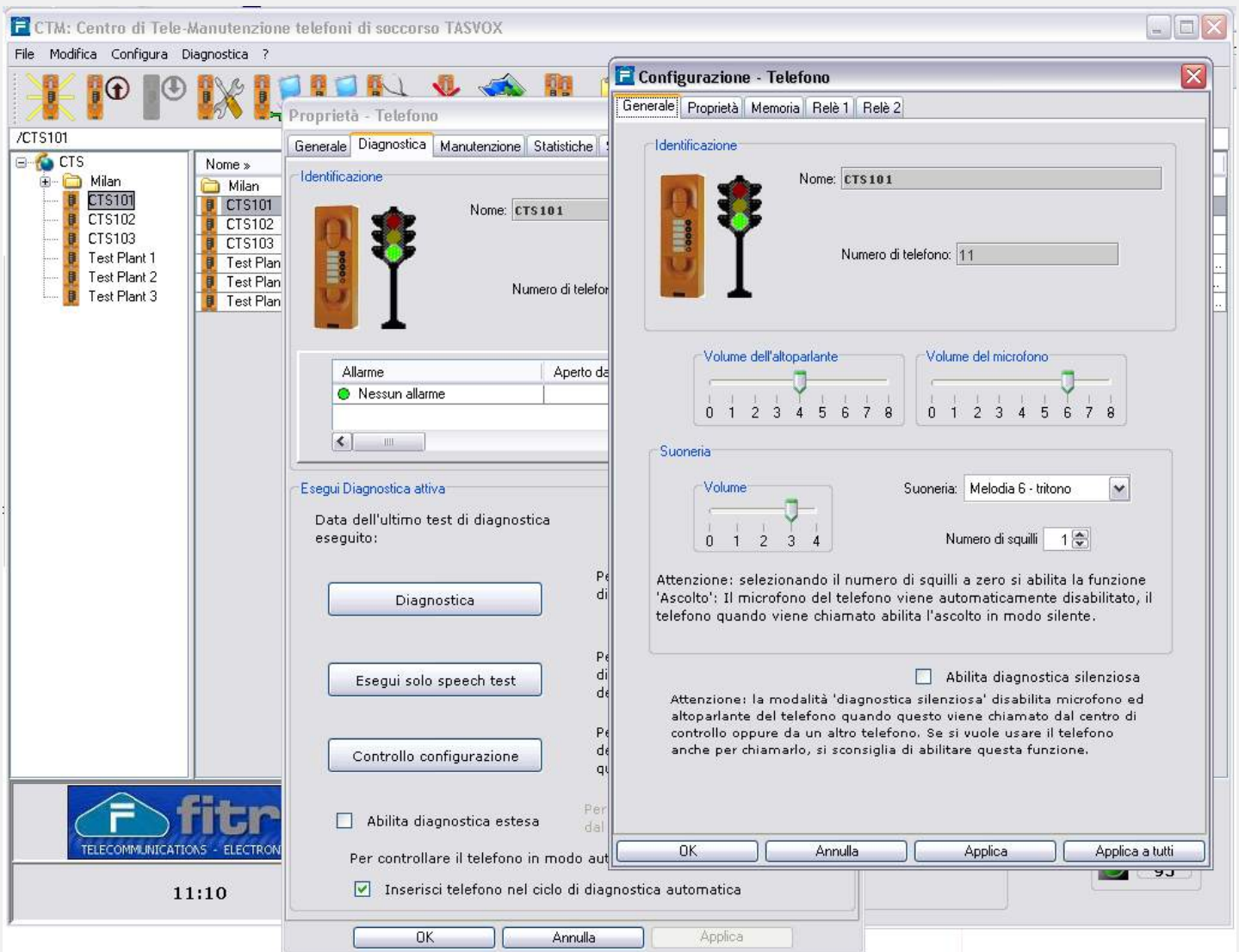
### Funzionalità principali

**Tele-diagnostica**, è possibile verificare in modo automatico la funzionalità di sistemi con decine o centinaia di telefoni. In vari contesti di impiego (in campo civile, industriale o nei trasporti) è necessario avere certezza che i telefoni del sistema siano regolarmente funzionanti. Con il Centro di Tele-Manutenzione CTM-Fitre non è più necessario effettuare costosi controlli manuali sul posto, poichè da remoto esso è in grado di testare periodicamente tutti i telefoni del sistema, in modo totalmente automatico, segnalando prontamente all'operatore gli eventuali telefoni in avaria.

**Tele-configurazione**, è possibile modificare, da remoto, la programmazione di funzioni dei telefoni in campo. Ad esempio, volendo modificare il numero telefonico associato ad un tasto di memoria di una postazione di soccorso, è possibile effettuare l'operazione direttamente dal Centro di Tele-Manutenzione.

### CARATTERISTICHE TECNICHE

- Fornito già installato sui PC a corredo
- Disponibile per Windows XP e, in opzione, per Linux
- Utilizzo di database relazionale
- I telefoni di emergenza possono essere connessi al centro tramite rete PSTN, ISDN o WAN
- Gestione mappe in formato jpeg, gif o bmp
- Supporto multilingua


 Figura A  
 Interfaccia grafica 1

### Tele-comando,

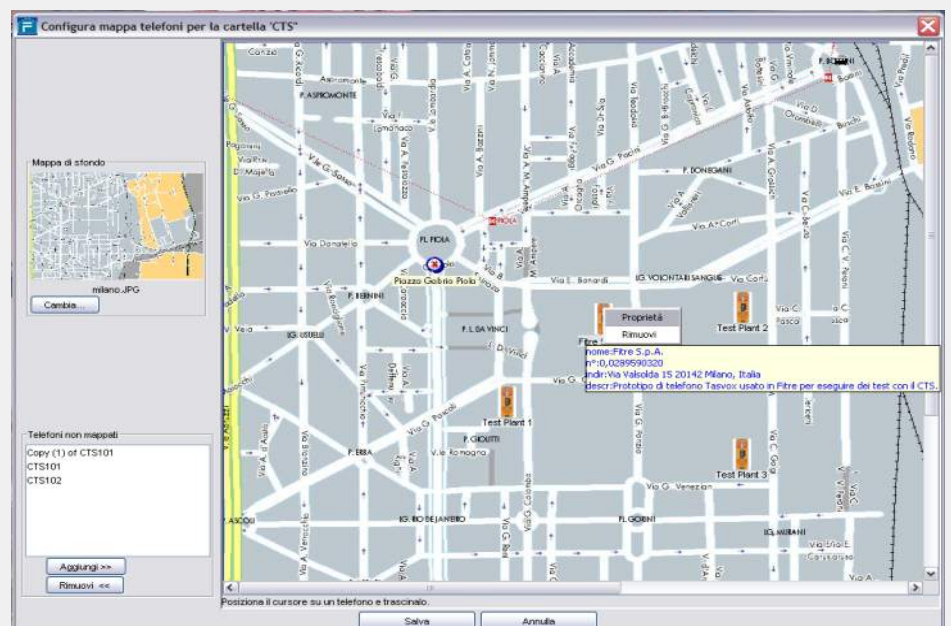
dal Centro di Tele-manutenzione è possibile comandare l'intervento di relè esistenti su telefoni TASVOX per azionare cancelli automatici, dispositivi di segnalazione, telecamere o altro.

### Archivio storico,

nel Centro di Tele-manutenzione vengono archiviati gli eventi di diagnostica relativi ad ogni telefono. All'operatore viene così consentito, attraverso delle query, di interrogare il sistema a fini di controllo e statistici.

### Funzionalità opzionale:

**Gestione mappa:** consente di posizionare ogni telefono su una mappa e di ottenere una visione d'insieme di tutti i telefoni controllati, con possibilità di individuare immediatamente, anche con viste zoomate, la posizione e l'identità di un telefono in allarme o in avaria.


 Figura B  
 Mappa opzionale