

L'interfaccia **CL120** permette di collegare 2 canali voce di una centrale ISDN alla rete GSM, in modo da fare e ricevere chiamate verso e dalla rete cellulare senza transitare dalla rete fissa, con grossi risparmi sul costo del traffico telefonico mobile.

Il collegamento ad una centrale ISDN può essere effettuato tramite una porta ISDN esterna (TØ) libera del centralino.

### Caratteristiche principali:

- Connessione ad una porta ISDN esterna (TØ) libera di un PABX
- 2 Moduli GSM tri-band (900/1800/1900)
- 1 connettore RJ45 per il collegamento ad una porta ISDN esterna (TØ)
- 1 connettore RJ45 per collegamento a segnale di sincronismo ISDN, per PABX che ne necessitano
- Porta seriale RS232 per la programmazione dell'interfaccia mediante il semplice software a corredo
- Precisa indicazione del livello di segnale di campo mediante il software di programmazione
- Generazione del messaggio ISDN "AOC" (Advise of Charge) al centralino ISDN durante o al termine della conversazione
- Regolazione indipendente del volume di ricezione e trasmissione per ogni modulo GSM (4 livelli per trasmissione e 7 livelli per ricezione)
- Gestione del trabocco per servire le chiamate uscenti con entrambe le SIM
- Invio dell'identificativo del chiamante (CLI) al centralino telefonico connesso
- Occultamento (CLIR) o presentazione (CLIP) del numero di telefono associato alla SIM in uso per le chiamate uscenti.
- LCR (Least Cost Routing) per l'instradamento automatico della chiamata uscente sulla SIM con il piano tariffario più conveniente
- Servizio DISA: il chiamante può selezionare direttamente un interno del centralino (solo se collegata ad una porta TØ del centralino programmata come Punto-Punto)
- Compatibile con porte ISDN "Punto-Punto" e "Punto-MultiPunto"
- Traduzione automatica del carattere "+" in prefisso internazionale "00" per le chiamate entranti provenienti da rete GSM
- Servizio "Smart CallBack": quando un interlocutore remoto non disponibile, chiamato tramite una delle SIM card dell'interfaccia impostata per la presentazione del proprio numero, effettua la richiamata automatica verso il numero che l'ha precedentemente chiamato, questa viene automaticamente inoltrata dall'interfaccia all'utente interno del PABX che aveva originato la chiamata. Vengono mantenute in memoria le ultime 500 chiamate non risposte.
- Ingresso per sincronismo da Bus ISDN esterno

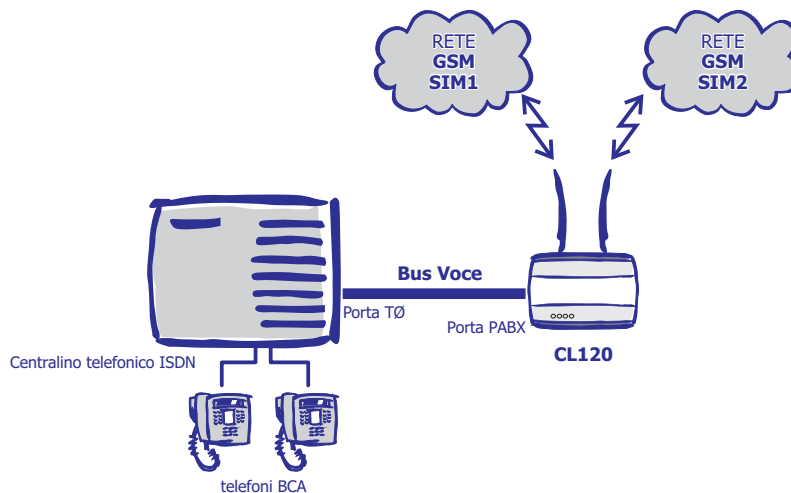


### Dati tecnici:

- Alimentazione: 12Vcc, 2A (alimentatore a corredo)
- Temperatura di funzionamento: 5÷40°C
- Umidità di funzionamento: 10÷80% (senza condensa)
- Dimensioni: 210x140x50 (HxLxP) mm
- Peso: ~745gr

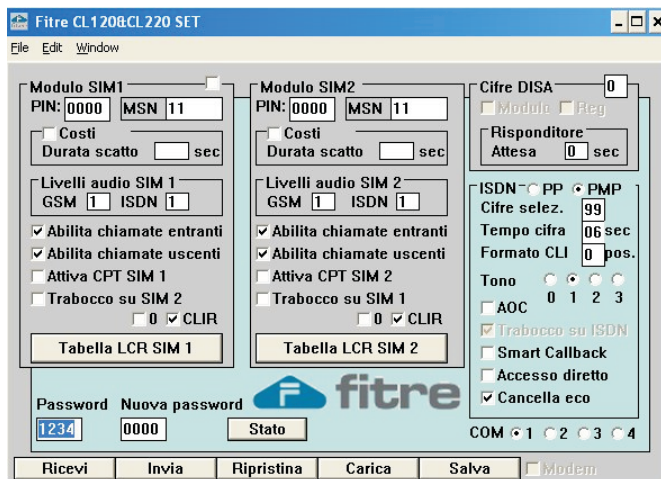
## Interfaccia GSM CL120: Esempio di collegamento

### Connessione ad una porta ISDN esterna (TØ) di un centralino ISDN



- Usando una singola porta ISDN (TØ) della centrale telefonica è possibile utilizzare i 2 canali voce del collegamento ISDN per avere accesso alla rete GSM mediante le 2 SIM card installate nell'interfaccia.
- Gli utenti interni del centralino possono effettuare le chiamate verso i numeri di cellulare attraverso l'interfaccia GSM.
- Il chiamante remoto può selezionare direttamente il numero dell'interno con cui vuole parlare (servizio "DISA")

## CL120Set: software di programmazione



A corredo dell'interfaccia CL120 è fornito il semplice e completo software di programmazione CL120&CL220Set. Con pochi clic del mouse è possibile programmare efficacemente l'interfaccia perché risponda alle vostre esigenze. Il software presenta una struttura di facile comprensione racchiudendo tutte le impostazioni disponibili. Inoltre, è possibile verificare in tempo reale i dettagli sulla qualità del segnale GSM ricevuto dall'interfaccia, potendo così determinare comodamente la migliore posizione di installazione.

### CODICI PRODOTTO

	Descrizione	Codice
CL120	Interfaccia ISDN (2 SIM) per installazione su porta ISDN esterna (TØ) libera di centrale	7128088
	Antenna esterna direzionale di tipo 'YAGI' (opzionale) per interfacce serie CL, dotata di cavo 9m e palo di fissaggio	7128096