

TAS360-VoIP

serie di telefoni/intercom VoIP
vivavoce full-duplex
protezione stagna IP66

FITRE S.p.A. • Divisione DSI

20142 Milano • Italia • via Valsolda, 15
telefono: (+39) 02.8959.01 • telefax: (+39) 02.8959.0400
e-mail: divisione.dsi@fitre.it

- ▶ **Telefoni/Intercom VoIP vivavoce full-duplex**
- ▶ **Custodia in lega di alluminio "copper free" per prevenire la corrosione in ambienti marini e petrolchimici**
- ▶ **Protezione stagna IP66**
- ▶ **Realizzazione antivandalo**
- ▶ **Protocollo di comunicazione standard SIP**
- ▶ **Uscita per altoparlanti a tromba amplificati**
- ▶ **I telefoni/intercom della serie TAS360-VoIP sono configurabili e diagnosticabili tramite centrale FITRE Astro System Manager**

- Configurazione di rete in logica VLAN per la massima robustezza ed il sicuro utilizzo di reti fisiche LAN già esistenti
- Microfono ed altoparlante integrati
- Collegamento diretto ad altoparlanti a tromba amplificati Fitre
- Algoritmo di cancellazione dell'eco acustico per conversazioni full-duplex senza effetto "larsen"
- Algoritmi per la cancellazione dell'eco acustico, per garantire ottime conversazioni full-duplex anche in ambienti con rumore superiore a 100dB
- Massima interoperabilità con altri sistemi di comunicazione analogici e digitali (PBXs, PSTN, PAGA)
- Totale configurazione tramite Web-Server



TAS360-VoIP 24PH
(12 Tasti + 4 Memorie + 8 tasti funzione)

Alcune delle varianti disponibili, su richiesta possono essere valutate soluzioni per esigenze specifiche



TAS360-VoIP 4M/ST
4 Memorie
(tasti esterni)

TAS360-VoIP ST-FM
4 Memorie
(tasti esterni)
(Montaggio a incasso)

TAS360-VoIP 1M
1 Tasto Memoria

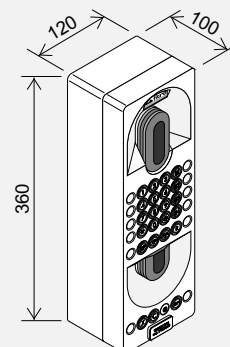
TAS360-VoIP 4M
4 Tasti Memoria

TAS360-VoIP 2M INFO/SOS
2 Tasti Memoria

TAS360-VoIP 4M I/O
4 Tasti Memoria

CARATTERISTICHE TECNICHE

- Alimentazione richiesta:.....da 22 a 57 VDC (Pw: 4W max)
- Connessione Ethernet:.....1x10/100 RJ45 (compatibile 802.3af Power Over Ethernet)
- Temperatura di funzionamento:.....da -20°C a +70°C (opzione: da -40°C a +70°C)
- Umidità relativa ambientale:.....da 20 a 98% non condensante
- Custodia:.....fusione alluminio "copper free"
- Grado di protezione:.....IP66
- Colore:.....Parte anteriore: Arancio RAL2000 / Base: Nero RAL9005
- Peso:.....3,8kg
- Dimensioni:.....360 x 120 x 100 mm



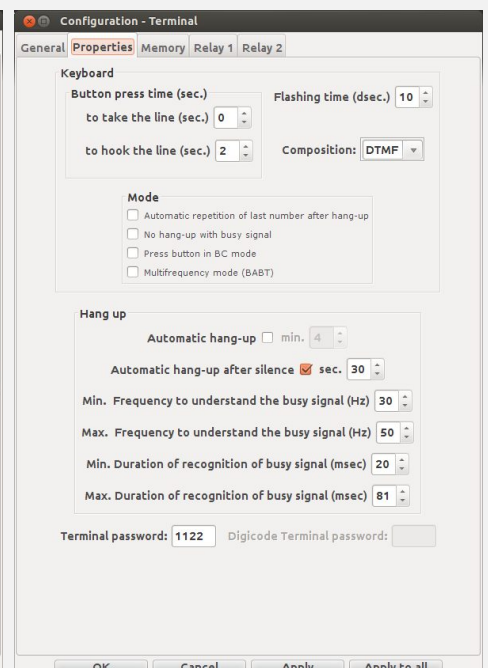
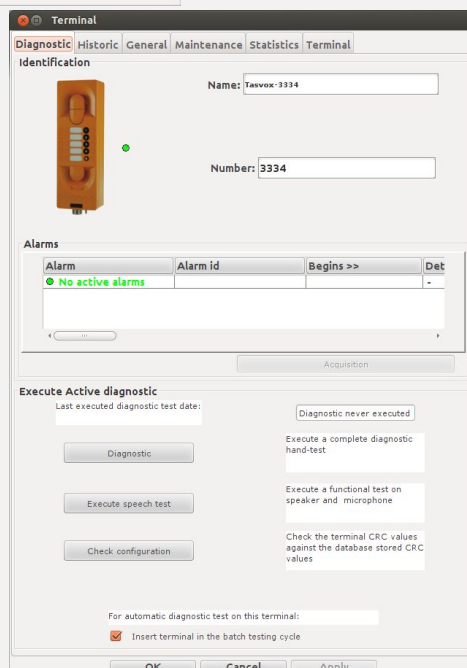
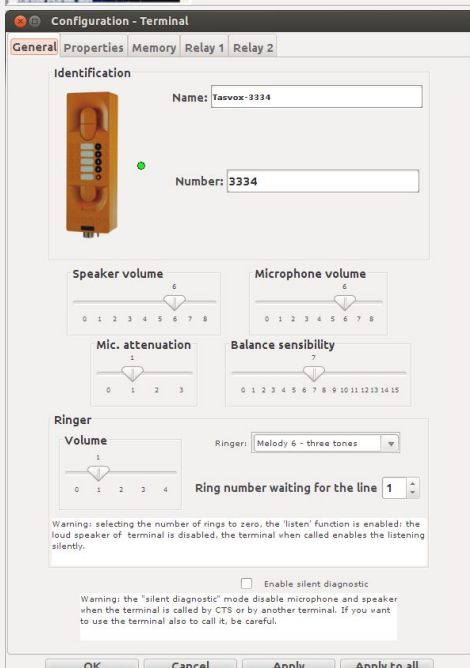
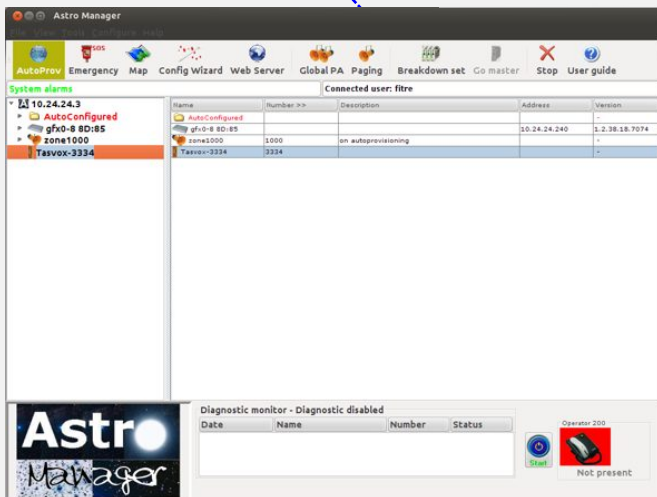
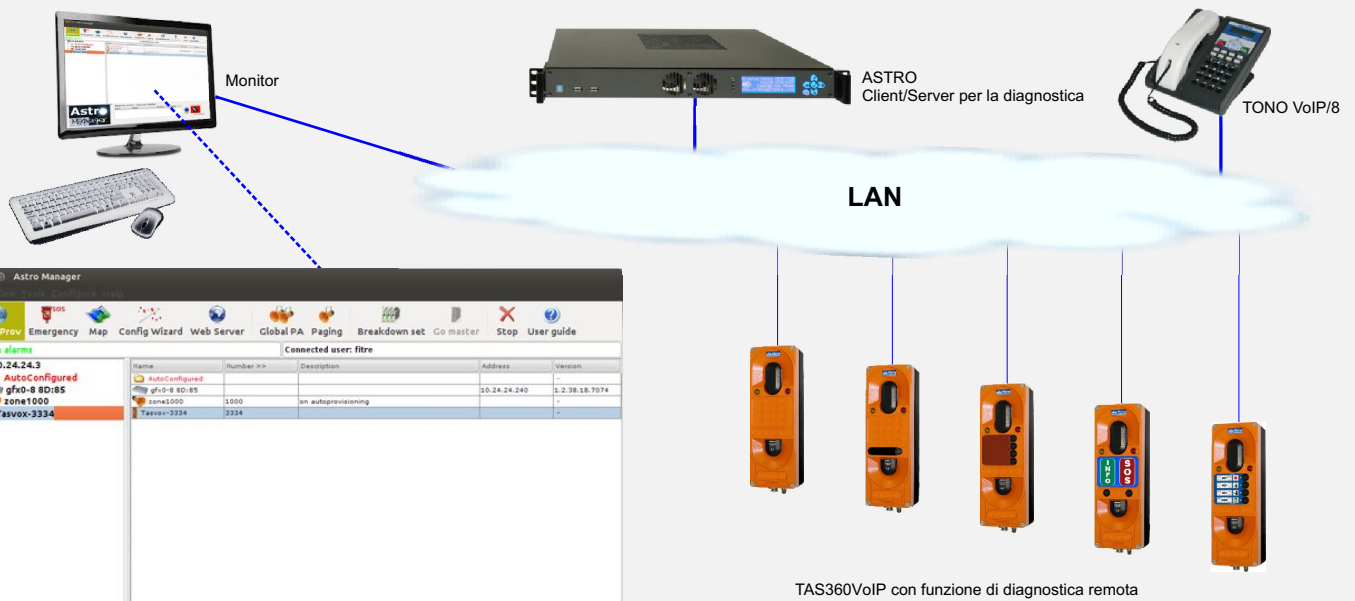
I telefoni/intercom della serie TAS360-VoIP...sono disponibili con 1 o 2 o 4 o 8 tasti di chiamata diretta, nonché con tastiera telefonica standard. Tutti i modelli supportano la funzione di diagnostica remota.



Funzioni supplementari (Opzionali)

- Scheda elettronica Input/Output per comandi di I/O.
- Amplificatore booster per aumentare il volume in uscita dell'altoparlante integrato nonché per pilotare un altoparlante esterno. L'amplificatore di potenza supplementare richiede un alimentatore locale.

Esempio di architettura con ASTRO unità Manager per gestire le funzioni di diagnosi e/o le chiamate di emergenza.



I dati riportati in questa pubblicazione non sono impegnativi e possono venire modificati senza preavviso. The information contained in this publication are not binding and are subject to change without notice.